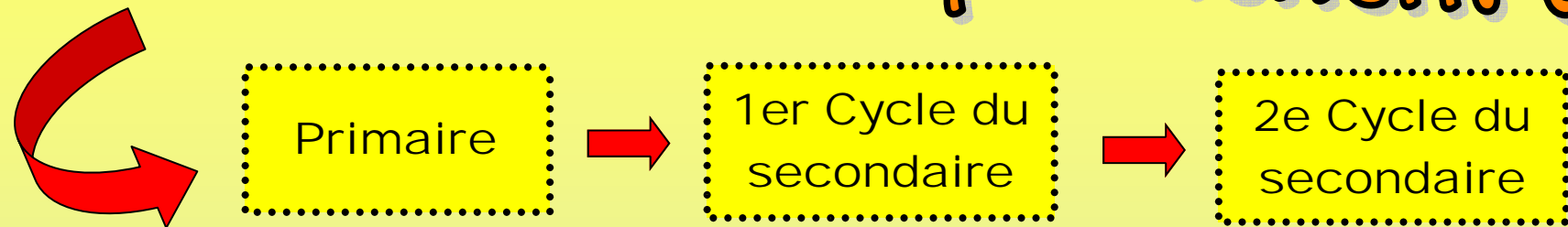
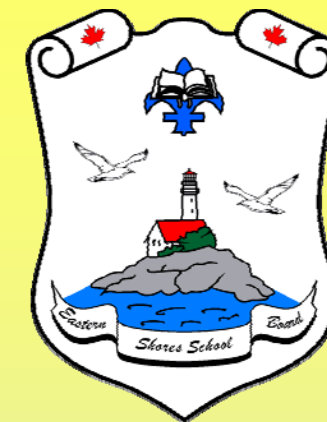


Des PARCOURS qui mènent à mes rêves



PARCOURS de formation axée sur l'emploi

Comprend une formation générale ainsi qu'une formation pratique en milieu de travail, soit:

FORMATION PRÉPARATOIRE AU TRAVAIL	FORMATION À UN MÉTIER SEMI-SPÉCIALISÉ
<p><u>Critères d'accès</u></p> <ul style="list-style-type: none"> ◇ L'élève a 15 ans ou plus; au 30 septembre ◇ N'a pas satisfait aux exigences du primaire en anglais et mathématique; ◇ Le comité de passage considère que cette formation est la plus appropriée aux intérêts, capacités et besoins de l'élève. <p>La 1re année de formation à l'école et 2 années de formation en alternance travail-études</p>	<p><u>Critères d'accès</u></p> <ul style="list-style-type: none"> ◇ L'élève a 15 ans ou plus; au 30 septembre ◇ A satisfait aux exigences du primaire en anglais et mathématique mais n'a pas obtenu les unités du 1er cycle dans ces matières <p>OU</p> <ul style="list-style-type: none"> ◇ Provient de la formation préparatoire au travail et répond à certaines exigences; ◇ Le comité de passage considère que cette formation est la plus appropriée aux intérêts, capacités et besoins de l'élève. <p>1 année de formation en alternance travail-études.</p>

CRITÈRES D'ACCÈS

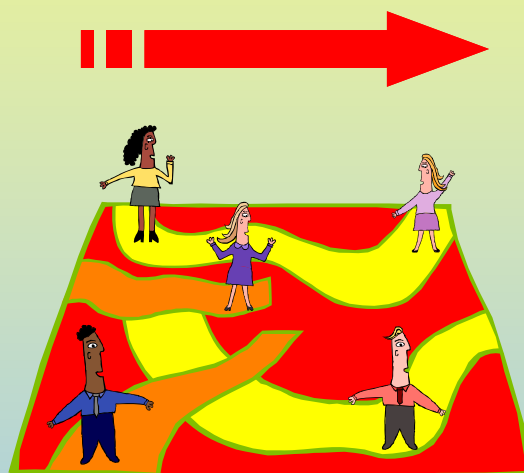
Le comité de passage tiendra compte en priorité des résultats en anglais et mathématique et du nombre d'unités.

PARCOURS DE FORMATION

Formation de base commune

GÉNÉRALE	GÉNÉRALE APPLIQUÉE
<ul style="list-style-type: none"> ◇ Cours de science et technologie où l'élève doit résoudre des problèmes en faisant appel à la réflexion, à la recherche et par des expériences de laboratoire. 	<ul style="list-style-type: none"> ◇ Cours d'applications technologiques et scientifiques où l'élève réalisera des expériences pratiques (inventer, manipuler, analyser, réparer). ◇ Projet personnel d'orientation (PPO) en 3e secondaire

Les deux parcours mènent au même (DES)
Diplôme d'études secondaires



<p>Certificate de formation préparatoire au travail</p> <p>Exemples</p> <ul style="list-style-type: none"> Stage dans une station-service Stage dans un marché d'alimentation 	<p>Certificate de formation à un métier semi-spécialisé</p> <p>Exemples</p> <ul style="list-style-type: none"> Aide-mécanicien(ne) Aide-cuisinier(ère)
--	---

Vie active comme personne, citoyen, travailleur

<p>Formation Professionnelle</p> <p>Exemples</p> <ul style="list-style-type: none"> - MÉCANICIEN(NE) AUTOMOBILE - CUISINIÈRE(ÈRE) D'ÉTABLISSEMENT 	<p>Formation collégiale</p> <p>Exemples</p> <ul style="list-style-type: none"> - TECHNICIEN(NE) EN GÉNIE MÉCANIQUE - TECHNICIEN(NE) EN TRANSFORMATION DES ALIMENTS 	<p>Formation universitaire</p> <p>Exemples</p> <ul style="list-style-type: none"> - INGÉNIEUR(È) EN MÉCANIQUE - NUTRITIONNISTE
--	---	---